

# 令和3年度 森地区デマンド型 乗合タクシーのご案内

安く  
便利!

らくらく  
移動

住民の足として、お買い物へ、病院へ、学校へ。

家まできてけらいん!  
病院まで行ってけらいん!

家まで迎えにきてくれるんだ。

とても便利ね!



## 実施期間

令和3年4月1日 ~ 令和4年3月31日まで

## 運行日

月・火・木・金曜日(水・土・日・祝日、12/29~1/3は運休。)

運行時刻は中面をご確認ください。

## 利用登録

登米市森公民館

登録の受け付け: 令和3年2月5日(金)から開始します

☎ 0220-22-8387

## 乗車の予約

石ノ森観光

☎ 0220-23-9822

## 利用登録について

事前に森公民館で登録を行ってください。(登録時には印鑑を持って来てください)ただし、森地区外に居住している人は登録できません。小学生と小学生未満の登録には保護者による申し込みが必要になります。

## 未登録者と森地区外に居住している人の利用について

登録していない人と森地区外に居住している人は森地区内の移動に限り利用できます。

森地区内の乗降場所	森公民館、JAみやぎ登米ATM森店、上行寺 セブンイレブン登米迫森店、ファミリーマート登米迫森店
-----------	---

## 小学生未満の利用について

小学生未満の乗車には保護者などの同伴が必要となります。

### 登録料

- 一人…………… 1,000 円
- 世帯登録……… 3,000 円

(世帯登録は4人以上の登録でも登録料が3,000円になります。)

世帯登録がお得!



免許を返納したいけど、その後はどうしたら…



## 運賃／1回の乗車料金(片道)

		一般	小学生	小学生未満
登録者	迫町域内	300円	100円	無料
	迫町域外	400円	200円	無料
未登録者	森地区内のみ	600円	200円	無料

小学生未満  
運賃無料!



## 運行時刻

第1便	午前 8:00	第6便	午前10:30	第11便	午後 2:00
第2便	午前 8:30	第7便	午前11:00	第12便	午後 2:30
第3便	午前 9:00	第8便	午前11:30	第13便	午後 3:00
第4便	午前 9:30	第9便	午後 1:00	第14便	午後 3:30
第5便	午前10:00	第10便	午後 1:30		

## 乗車予約の受付時間

月曜日～金曜日の午前8:00～午後4:00まで。

※各便の乗車予約は運行時刻の1時間前まで行ってください。

ただし、月曜日の1便と2便は前の週の金曜日 午後4:00まで、

火曜日～金曜日の1便と2便は前日の午後4:00まで予約してください。

※乗り合いで運行するため予約した時刻から遅れることがあります。

# 利用方法

## 行き / 出かけるとき

自宅・利用者



石ノ森観光に電話で予約します。

〇時の便でお願いします。行き先はスーパーです。

スーパーまでお願いね。



石ノ森観光が自宅まで迎えに行きます。

登録している場合は登録証を運転手に提示して下さい。

乗り合い



銀行まで！

同じ時間に予約があれば、他のお客様も乗り合わせます。

到着

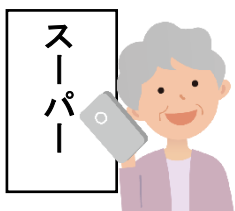


乗り合わせた場合は、それぞれの目的地を經由して、乗降場所の病院やお店などへ行きます。料金を支払いタクシーを降ります。

ありがとう！帰るとき電話するわね。

## 帰り / 帰るとき

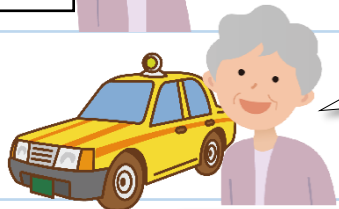
利用者



〇時の便でスーパーから自宅までお願いします。

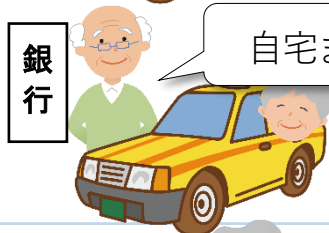
石ノ森観光へ電話して、乗降場所まで迎えに来てもらいます。

自宅まで。



自宅へ向かいます。登録している場合は登録証を運転手に提示して下さい。

乗り合い



自宅まで。

同じ時間に予約があれば、他のお客様も乗り合わせます。

自宅・到着



ありがとう。

乗り合わせた場合は、他のお客様宅を經由して自宅へと行きます。料金を支払いタクシーを降ります。

# 乗降場所

※乗降場所から乗降場所への運行も行います。

(網掛け部分は迫町域外)

公共施設					
1	登米市役所迫総合支所	7	佐沼中学校	13	登米市社会福祉協議会本部
2	宮城県登米合同庁舎	8	佐沼高等学校	14	登米市歴史博物館
3	佐沼警察署	9	森公民館	15	登米市斎場
4	佐沼税務署	10	迫公民館	16	イオンスーパーセンター前バス停
5	登米祝祭劇場	11	梅ノ木グリーンパーク	17	塚崎バス停(ケースデンキ加賀野店近く)
6	佐沼小学校	12	登米市民プール		
医療機関					
18	登米市民病院	28	八木小児科医院	38	ちば歯科クリニック
19	佐藤内科医院	29	上杉皮膚科医院	39	中江歯科クリニック
20	遊佐内科胃腸科医院	30	千葉医院	40	さくら歯科医院
21	森整形外科医院	31	田中医院	41	フジ歯科クリニック
22	わたなべ内科クリニック	32	やまと在宅診療所登米	42	布施歯科医院
23	佐幸医院	33	結城産婦人科分院	43	みうら眼科医院
24	菅原内科クリニック	34	ごとう眼科	44	おおたおおたにクリニック
25	二瓶内科胃腸科医院	35	安藤歯科医院	45	やすらぎの里サンクリニック
26	ささはら総合診療科	36	さとう歯科医院		
27	佐沼中央クリニック	37	高橋歯科クリニック		
金融機関					
46	JAみやぎ登米迫支店	49	宮城労働金庫佐沼支店	52	東佐沼郵便局
47	七十七銀行佐沼支店	50	仙北信用組合迫支店	53	JAみやぎ登米ATM森店
48	仙台銀行佐沼支店	51	佐沼郵便局		
商店					
54	ホームック佐沼店	58	ヨークベニマル佐沼店	62	セブンイレブン登米迫森店
55	ウジエスーパー佐沼本店	59	デイリーポート佐沼店	63	ファミリーマート登米迫森店
56	ウジエスーパー南佐沼店	60	ツルハドラッグ佐沼店		
57	マルホンカウボーイ佐沼店	61	薬王堂佐沼店		
その他					
64	佐沼保育園	68	白鳥水の里こども園	72	さぬま斎苑
65	錦保育園	69	アーバンメモリアルホール佐沼	73	東佐沼斎苑
66	にじいろ保育園	70	さぬま中江斎苑	74	ミヤコーバス佐沼営業所
67	佐沼明星こども園	71	JAやすらぎホールさぬま	75	上行寺